



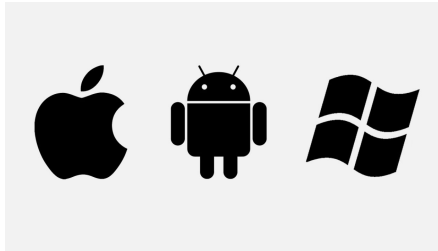
# Proyectores Epson + iProjection



# ¿Cómo proyectar en salas de clases inalámbricamente desde dispositivos móviles, notebook o chromebook?.

Esto ya es posible y se puede realizar a través desde la APP o software Epson iProjection disponible para Android, Apple y Windows, con esta nueva funcionalidad no será necesario desconectar el cable HDMI o VGA del computador de sala para proyectar algún material, ya que lo podremos lograr inalámbricamente.

**Importante: Deben conectarse a la señal SSCC.**





# Instalación iProjection

**Paso 1:** Conectarse a la señal Wifi SSCC.

**Paso 2:** Descargar e instalar Epson iProjection desde dispositivos móviles, notebook o chromebook.

## Descargar Epson iProjection





# Instalación iProjection

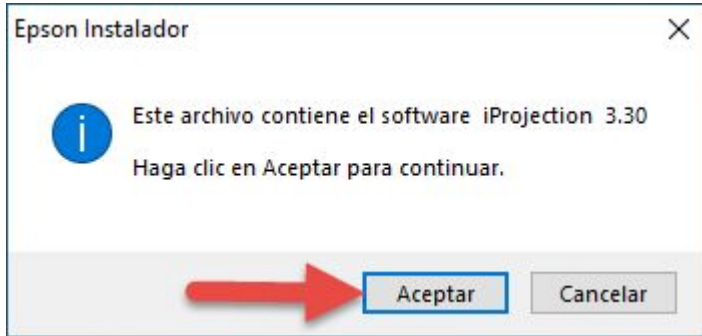
**Paso 3: Para instalar Epson iProjection desde dispositivos móviles deben ir a play store o app store.**

The screenshot shows the Google Play Store interface for the Epson iProjection app. At the top, there is a search bar with the text "epson iprojection" and search and voice search icons. Below the search bar, the app's icon is displayed, followed by the text "Epson iProjection" and "Seiko Epson Corporation". A green "Instalar" button is visible to the right. Below this, the app's rating is shown as "3.8★" with "466 opiniones" below it. The app size is listed as "31 MB". The compatibility is noted as "Apto para todo público". The number of downloads is "Más de 1 M". Two promotional images are shown: the first shows a person using a smartphone to project an image onto a screen, with the text "Easily project images wireless from a smartphone or tablet."; the second shows a person scanning a QR code on a smartphone to connect to a projector, with the text "Connect simply by scanning a QR code with your camera". At the bottom, a short description reads: "Epson iProjection es una aplicación de proyección inalámbrica para dispositivos Android y Chromebook."



# Instalación iProjection

**Paso 3: Para instalar Epson iProjection desde Notebook o Macbook deben descargar el instalador en los siguientes link:**



[Descarga Windows](#)

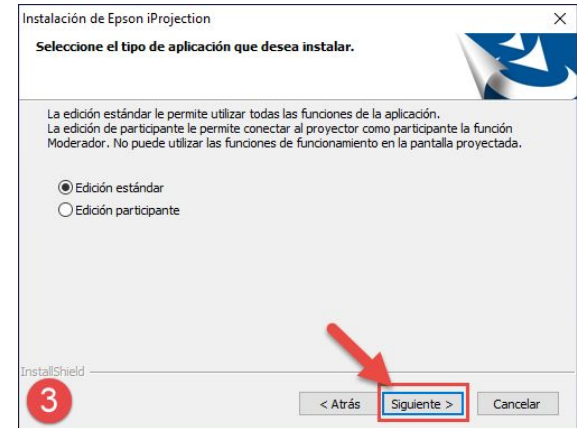
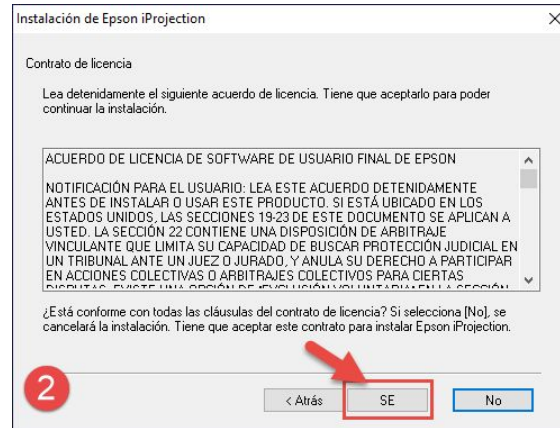
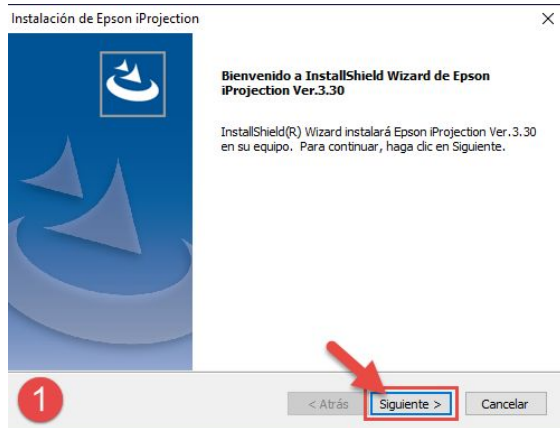


[Descarga Apple](#)



# Instalación iProjection

## Paso 3.1: Opciones instalador Epson iProjection desde notebook.

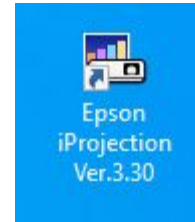




# Conexión iProjection

**Paso 1: Abrir Epson iProjection en móviles o notebook.**

The screenshot shows the Google Play Store page for the Epson iProjection app. At the top, there is a search bar with the text "epson iprojection" and a magnifying glass icon. Below the search bar, the app's icon is displayed, followed by the text "Epson iProjection" and "Seiko Epson Corporation". A green "Abrir" button is visible. The app has a 3.8 star rating with 466 opinions, is marked as "Apto para todo público", and has more than 1 million downloads. Two promotional images are shown: one with a man using a smartphone and a projector, and another showing a QR code being scanned by a camera. Below the images, there is a short description in Spanish: "Epson iProjection es una aplicación de proyección inalámbrica para dispositivos Android y Chromebook."



**Android - Chromebook**

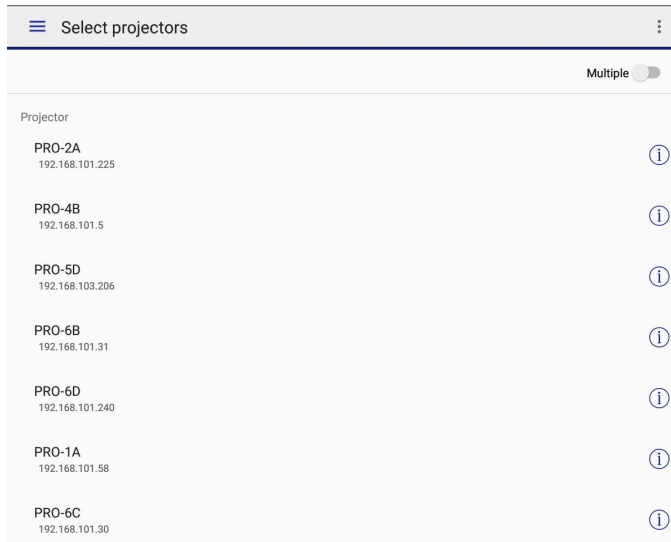
**Notebook - Windows**



# Conexión iProjection (móviles)

**Paso 2: Buscar Proyector de su sala de clases, lo identificará a través del curso en el que se encuentre (Ejemplo 1-A: PRO-1A).**

## Dispositivo Móvil o Chromebook



**Paso 2.1: Debes seleccionar el proyector**

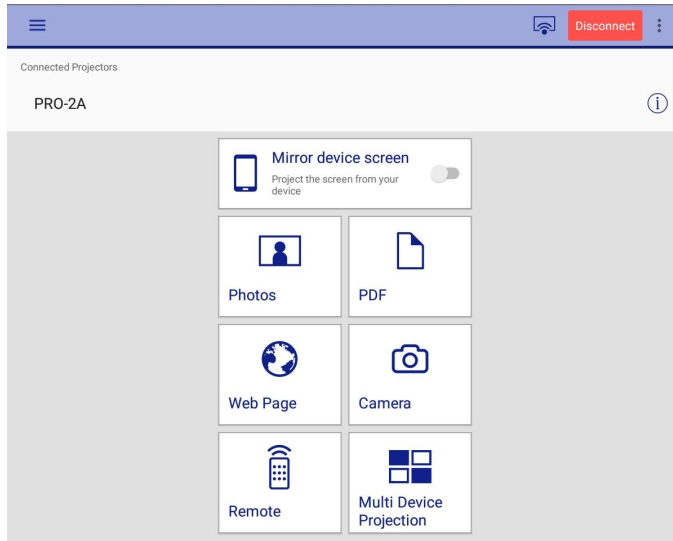




# Proyectar iProjection (móviles)

**Paso 2: Para transmitir la pantalla del dispositivo en el proyector deben seleccionar la opción “Mirror device screen”**

## Dispositivo Móvil o Chromebook





# Conexión iProjection (notebook)

**Paso 2: Buscar Proyector de su sala de clases, lo identificará a través del curso en el que se encuentre (Ejemplo 1-A: PRO-1A).**

## Notebook

Epson iProjection Ver.3.33

Seleccione el modo de conexión.

Cuando se conecte de forma inalámbrica, asegúrese de seleccionar el modo de conexión especificado en el [Red] menú.  
(este se establece por defecto en [Conexión rápida]).

Conexión rápida

**Conexión avanzada**

Conéctese al proyector utilizando un punto de acceso de LAN inalámbrica o LAN con cable.

Establezca el modo de conexión seleccionado como modo predeterminado para futuras conexiones.  
(No volver a mostrar esta ventana.)

**Aceptar**

Cancelar

**Paso 2.1: Para transmitir la pantalla del Notebook en el proyector debe marcar la opción "Conexión avanzada" y tickear (No volver a mostrar esta ventana), finalmente presione "Aceptar"**



# Proyectar iProjection (notebook)

**Paso 2: Buscar Proyector de su sala de clases, lo identificará a través del curso en el que se encuentre (Ejemplo 1-A: PRO-1A).**

## Notebook

Epson iProjection Ver.2.22 - Conexión avanzada -

Nombre de usuario  
Sergio Donoso

Búsqueda automática (1)  
Búsqueda manual (0)  
Perfil compartido (0)  
Perfil

Lista de proyectores - Búsqueda automática -

Estado	Nombre del proy...	Dirección IP	Comentarios
<input checked="" type="checkbox"/>	En espera	PRO-5D	192.168.103.206
<input type="checkbox"/>	En espera	PRO-4B	192.168.101.5
<input type="checkbox"/>	En espera	PRO-6A	192.168.101.47
<input type="checkbox"/>	En espera	PRO-6C	192.168.101.30
<input type="checkbox"/>	En espera	PRO-6D	192.168.101.240

Actualizar

Borrar lista

Conéctese como Moderador o deshabilite las conexiones interrumpidas.

Registrar

Lista de los proyectores conectados

<input checked="" type="checkbox"/>	PRO-5D	192.168.103.206
-------------------------------------	--------	-----------------

Configurar opciones

**Incorporarse**

**Paso 2.2: Debe seleccionar el proyector y luego presionar la opción "Incorporarse"**



# Transmitir Audio iProjection

**Paso 1:** Al reproducir contenido multimedia desde Youtube se debe bajar el volumen del dispositivo móvil, notebook o Chromebook del cual se está proyectando.



\*Esta opción solo funciona con algunos dispositivos móviles desde la versión de android 12 o superior.



# Transmitir Audio iProjection

**Paso 2:** Desde el control remoto se debe subir volumen desde el control para que el sonido se reproduzca desde el proyector.





# Proyectores Epson + iProjection